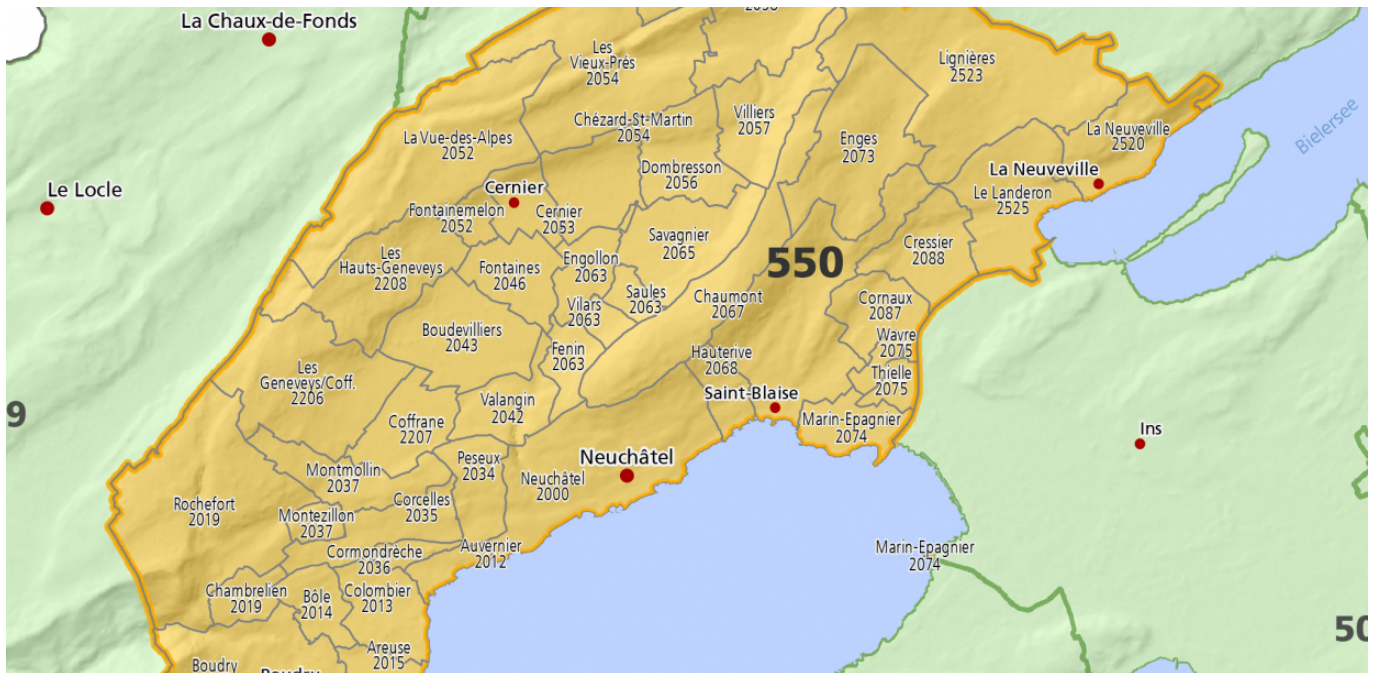


Datenanalysen und Visualisierungen für den Local Guide-Rollout



Das Verzeichnis local.ch ist der Marktführer unter den Schweizer Telefon- und Adressverzeichnissen. Für die Umsetzung des neuen Produkts «Local Guide» zählte local.ch auf die Unterstützung von EBP.

Heute nutzen immer noch mehr als 4 Millionen Personen in der Schweiz das Telefonbuch. Mit dem Local Guide ersetzt local.ch zwei bisherige Buchtypen. Zentral am neuen Buchtyp ist der starke lokale Bezug mit Informationen über die jeweilige Region.

Ende 2015 hat local.ch das Projekt zur **optimierten Gestaltung der Buchgebiete für den Local Guide mit Unterstützung von EBP** abgeschlossen. Dabei wurden mit räumlichen Daten und Analysen kompakte und wirtschaftlich eng vernetzte Regionen bestimmt. Dazu haben wir einen sogenannten Region Growing-Ansatz auf Basis von Verkehrsnetzen, Bevölkerungsdichten und anderen Daten angewendet. Die so erzeugten, eng vernetzten Regionen wurden in Überarbeitungsrounden zu optimalen Local Guide-Buchgebieten verfeinert, die anhand von PLZ6-Gebieten (sechsstellige Postleitzahlen) definiert sind.

Für die Gestaltung der neuen Verzeichnisse, für den Verkauf an Inseratekunden sowie das interne Sales-Monitoring wünschte local.ch verschiedene Visualisierungen der Buchgebiete und anderer Unternehmensdaten im Corporate Design mit den folgenden Themen:

- Buchgebiete und darunterliegende Postleitzahlgebiete
- in mehreren Büchern abgedeckte Postleitzahlgebiete (Überlappungen von Buchgebieten)
- Regionalleitungs- und Regionaldirektionsgebiete mit den

Auftraggeber

Swisscom Directories

Fakten

Zeitraum	2015 - 2016
Projektland	Schweiz
Telefonbuch-Nutzende CH	62,9%
Local Guide-Gebiete	95
Visualisierungen	237

Ansprechpersonen

Dr. Ralph Straumann
ralph.straumann@ebp.ch

zuständigen Personen

EBP unterstützte local.ch beim Matching der PLZ6-Gebiete auf den aktuellen Stand der amtlichen Geodaten. Nach erfolgreichem Matching konnten die Geometrien der Local Guide-Buchgebiete abgeleitet werden. Zu den Buchgebieten hat EBP anschliessend diverse kartografische Darstellungen mit Zusatzinformationen zu Topografie, Gewässern und wichtigen Ortschaften erarbeitet.



Als Resultat erhielt local.ch Visualisierungen der im Projekt erarbeiteten Daten in einem Web-GIS im Responsive Design zur Nutzung auf Desktop Computern und Tablets. Zusätzlich erstellte EBP diverse Papierplots und PDF-Dateien der Visualisierungen in diversen Seitengrössen.