

Strategie für die Siedlungsentwicklung im Fokusraum March



Der Bezirk March ist jüngst überdurchschnittlich gewachsen. Trotz dieses Bevölkerungs- und Arbeitsplatz-Anstiegs weisen die Gemeinden nach wie vor grosse Reserven für die Siedlungsentwicklung auf.

Wir erarbeiteten für den Kanton Schwyz eine Strategie zur Innenentwicklung und zu möglichen Entwicklungsschwerpunkten in der March. Dabei identifizierten wir vier Standorte, welche bedeutend zur Siedlungsentwicklung nach innen und zu einem attraktiven Wirtschaftsstandort beitragen können.

Unsere Leistungen

- Planerische und verkehrliche Voraussetzungen analysieren
- Potenzialgebiete für Entwicklungsschwerpunkte, Umstrukturierung und Verdichtung identifizieren
- Beurteilen, ob sich die Gebiete für eine Entwicklung eignen
- Neue Systematik der Entwicklungsschwerpunkte im kantonalen Richtplan vorschlagen
- Standortprofile für die Entwicklungsschwerpunkte erarbeiten (inkl. Aussagen zu Nutzung, Dichte, Typologie, Erschliessungs- und Bebauungskonzept)
- Prozesse für kantonale Fachstellen und Gemeinden definieren

Bildquelle: © EBP

Auftraggeber

Amt für Raumentwicklung, Kanton Schwyz

Fakten

Zeitraum 2019 - 2020

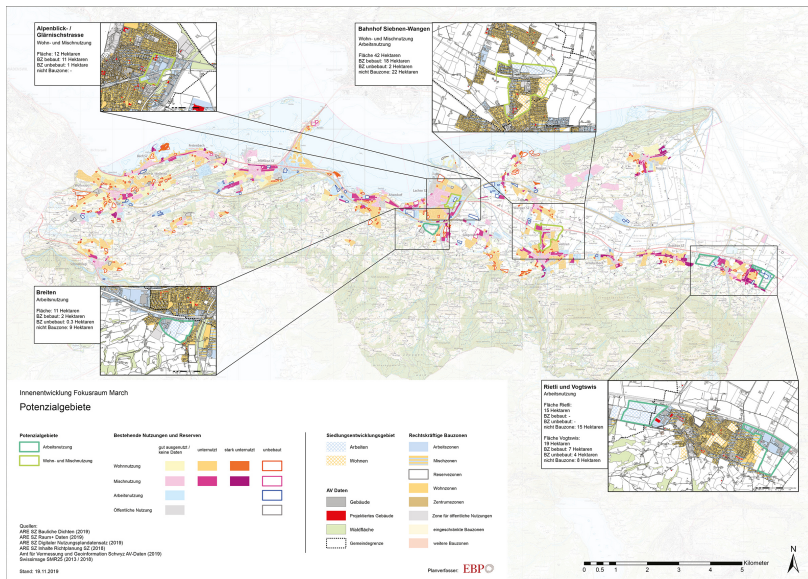
Projektland Schweiz

Ansprechpersonen

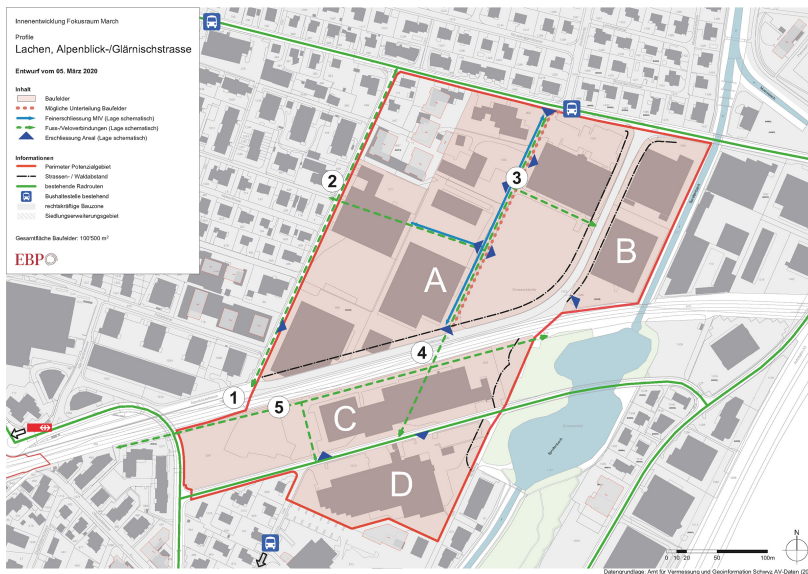
Lukas Beck
lukas.beck@ebp.ch

Beatrice Dürr
beatrice.duerr@ebp.ch

Gauthier Rüegg
gauthier.rueegg@ebp.ch



Potentialgebiete für die Siedlungsentwicklung nach Innen



Standortprofil für eine mögliche Entwicklung in Lachen